

SALPI

incontri
2015





LAVORAZIONE PIUME srl - SALPI - Piume e Piumini

I-51011 Borgo a Buggiano (PT) Via Roma, 2
Tel. 0572-31700 - Fax 0572- 32564
www.salpi.com E-mail:info@salpi.com



*Se apri gli occhi sulla qualità Salpi...
potrai chiuderli in un sogno bellissimo*



*Stare meglio, anche nel sonno, significa ritrovare in una coperta SALPI
gli antichi ed ottimi prodotti di un tempo.*

*Come la piuma e il piumino, apprezzati per secoli e oggi ancora più insostituibili:
gli unici ideali per la migliore qualità del nostro sonno e benessere.*

Tinte unite cotone

Non solo bianco

Si dice che il bianco sia la somma di tutti i colori.

SALPI oggi propone la “scoperta” di ogni singolo colore: le terre di Siena naturali e calde nei toni, i verdi e i blu freschi e romantici, i gialli brillanti e vivi come in un Van Gogh, i toni ocra più affascinanti...

...e con questi bellissimi colori riveste le sue nuove trapunte, monocolori o bicolori 100% cotone, rendendole anche meno delicate, meno “fragili” del bianco assoluto, per un utilizzo più disimpegnato e pratico.

SALPI: più scelta e libertà.



Tirolo

Bicolore Oro-Cairina



Tirolo

Bicolore Oro-Cairina



222

243

Tirollo

Bicolore Oro-Cairina





285



248



211



200

Tirolo

Bicolore Oro-Cairina

Tirolo

CRISTALLO

FIOCO 1

Cristallo - Tessuto: 100% cotone satin - jacquard - Confezione: trapuntatura a riquadri

Fiocco1 - Tessuto: 100% cotone - Confezione: trapuntatura a riquadri



Tirolo



MAMUSKA
oro

Mimuska oro - Tessuto: cambric 100% cotone unito - Confezione: trapuntatura a riquadri
Mumuska fiordaliso - Tessuto: cambric 100% cotone unito - Confezione: trapuntatura a riquadri



MAMUSKA
fiordaliso

Tinte unite seta



La via della seta
conduce alla SALPI ...



SALPI per i suoi prodotti
utilizza 100% seta.



3617



3610



3612



3590



3600



3611



3599



3609



3619



3598



3606



3620



3621



3608



3614



3615



3607



3596



3616



DESIGN
club

Textures di linee e forme,
poesie di colori tenui o decisi.
Stile decorativo o grafica moderna:
sempre una coperta SALPI
esprime fascino e creatività.
L'attenzione all'arredo,
alle ultime tendenze dell'interior design
e ad un abitare di qualità
fanno di SALPI un riferimento internazionale
anche per le preziosità tecniche di tessitura e
lavorazione che solo la manualità italiana
ed anni di esperienza possono garantire.

ZZ72



250



3777

14 SALPI

3777

284

3741



243



3870

280

280

ZZ70

3914

270

211

3933

3912

270

284

3931

Riepilogo caratteristiche e dimensioni

Trapunte

Le misure standard sono 260x270 e 180x260. Altre misure a richiesta del cliente.

La quantità di piumino dell'imbottitura nonché le caratteristiche dei tessuti di rivestimento sono descritte nel listino prezzi.

Serie tinta unita:

come da cartella colori.

Serie tirole Oro - Cairina:

imbottitura con piumino di anitra
Edredone grigia con anitra Mongolia.

Serie tirole: modello

Cristallo/Fiocco 1/Mamuska oro/

Mamuska fiordaliso/Fiocco/Soft.

Dimensioni cm 155x200,
155x220, 200x200, 200x220,
200x250, 220x250,

Box system: dimensioni
cm 155x200, 200x250

Tirolo accoppiabile: modello

Chiara/Fiocco - Dimensioni cm
200x155, 200x200, 200x250

Serie nanna: dimensioni
cm 95x120, 110x150

Lavorazioni particolari

Modello 4 stagioni/quilt:

dimensioni cm 180x260,
260x270,

Modello Medicea:

piano letto matrimoniale:
dimensioni cm 175x200,
caduta laterale (gala) cm 55 tra-
punta cm 200x220
piano letto singolo: dimensioni
cm 85x200, caduta laterale
(gala) cm 55 trapunta
cm 150x200

Modello Ducale:

piano letto matrimoniale:
dimensioni cm 175x200,
caduta laterale (gala) cm 60
trapunta cm 240x260
piano letto singolo: dimensioni
cm 85x200, caduta laterale
(gala) cm 60 trapunta
cm 170x240

Classic Plaid / Hot Plaid

dimensioni cm 140x190

Guanciali

Modello Ozio/Floriana/Morfeo/
Airone/Comfort: dimensioni cm
40x60, 50x70, 50x75, 50x80

Cuscini Arredo

in tutte le misure

Cuscini da viaggio: "CAR":

dimensioni cm 35x55 circa

100% made in italy

La garanzia

Nel 1960 SALPI, prima azienda in Italia, ha richiesto al Ministero della Sanità precise normative per piumini e piume. SALPI lava i suoi prodotti in acqua depurata e li sottopone a processi di sterilizzazione a +145-165°C, garantendo così la massima sicurezza ed igiene a difesa del consumatore.



Ferme restando le caratteristiche basilari del prodotto, SALPI si riserva di apportare modifiche in ogni momento al solo scopo di miglioramento.

I colori dei prodotti presenti nel catalogo possono risultare non perfettamente fedeli alla realtà, con lievi tolleranze dovute alla differente tipologia fra i tessuti e la riproduzione degli stessi su carta.

copyright SALPI®- Marchi registrati
è vietata la riproduzione, anche parziale, dei testi e/o immagini

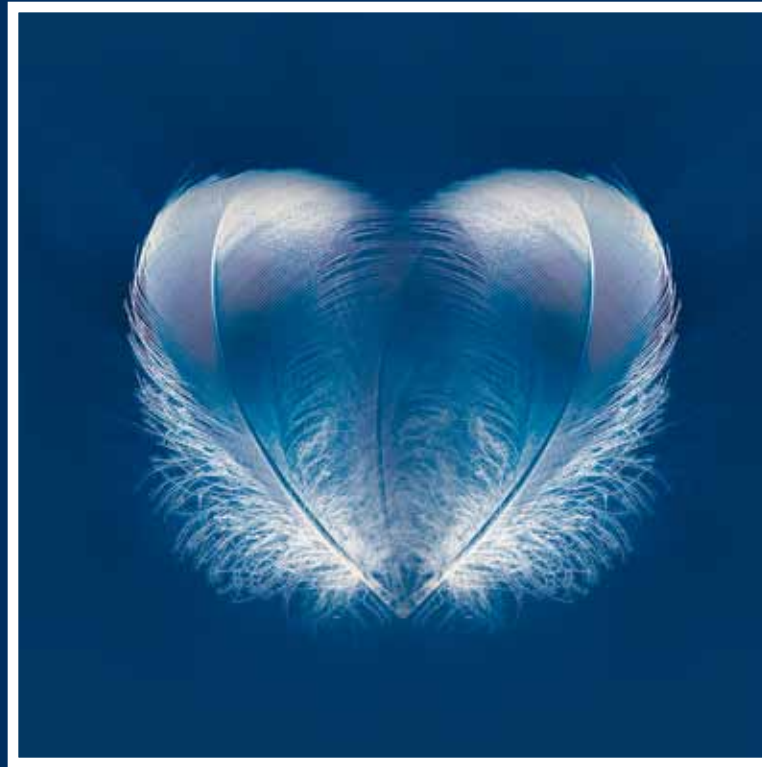
PRODUCTS CATALOG AVAILABLE , SUBJECT TO PRIOR SALE.

100% materiale vergine

I continui certificati di analisi microbiologica rilasciati dal Dipartimento di Sanità Pubblica - Sezione Igiene dell'Università di Firenze, testimoniano e assicurano l'ineccepibilità del prodotto per sicurezza ed affidabilità.

I molti marchi di qualità nazionale e internazionale garantiscono ulteriormente il valore dei tessuti e del piumino e piuma impiegati.

65 anni di amore per piume e piumini



LAVORAZIONE PIUME srl - SALPI - Piume e Piumini

I-51011 Borgo a Buggiano (PT) Via Roma, 2
Tel. 0572-31700 - Fax 0572- 32564
www.salpi.com E-mail: info@salpi.com

